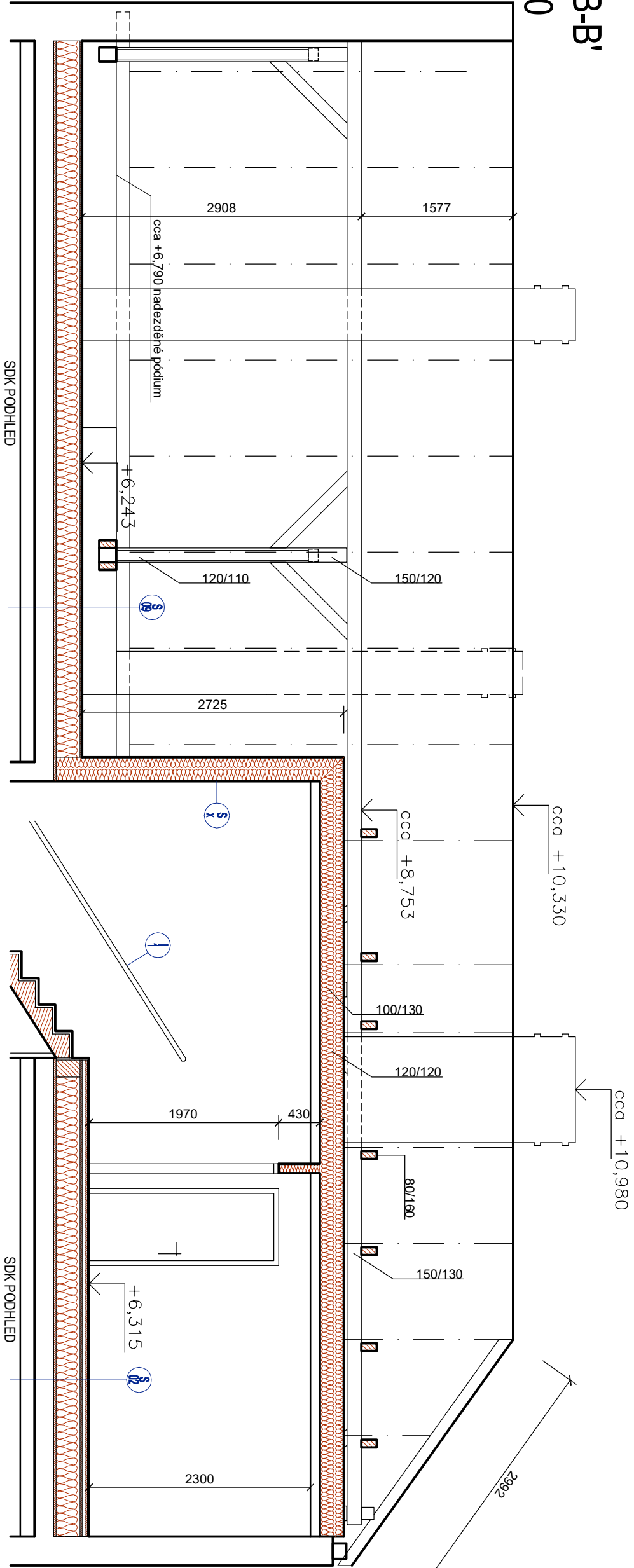


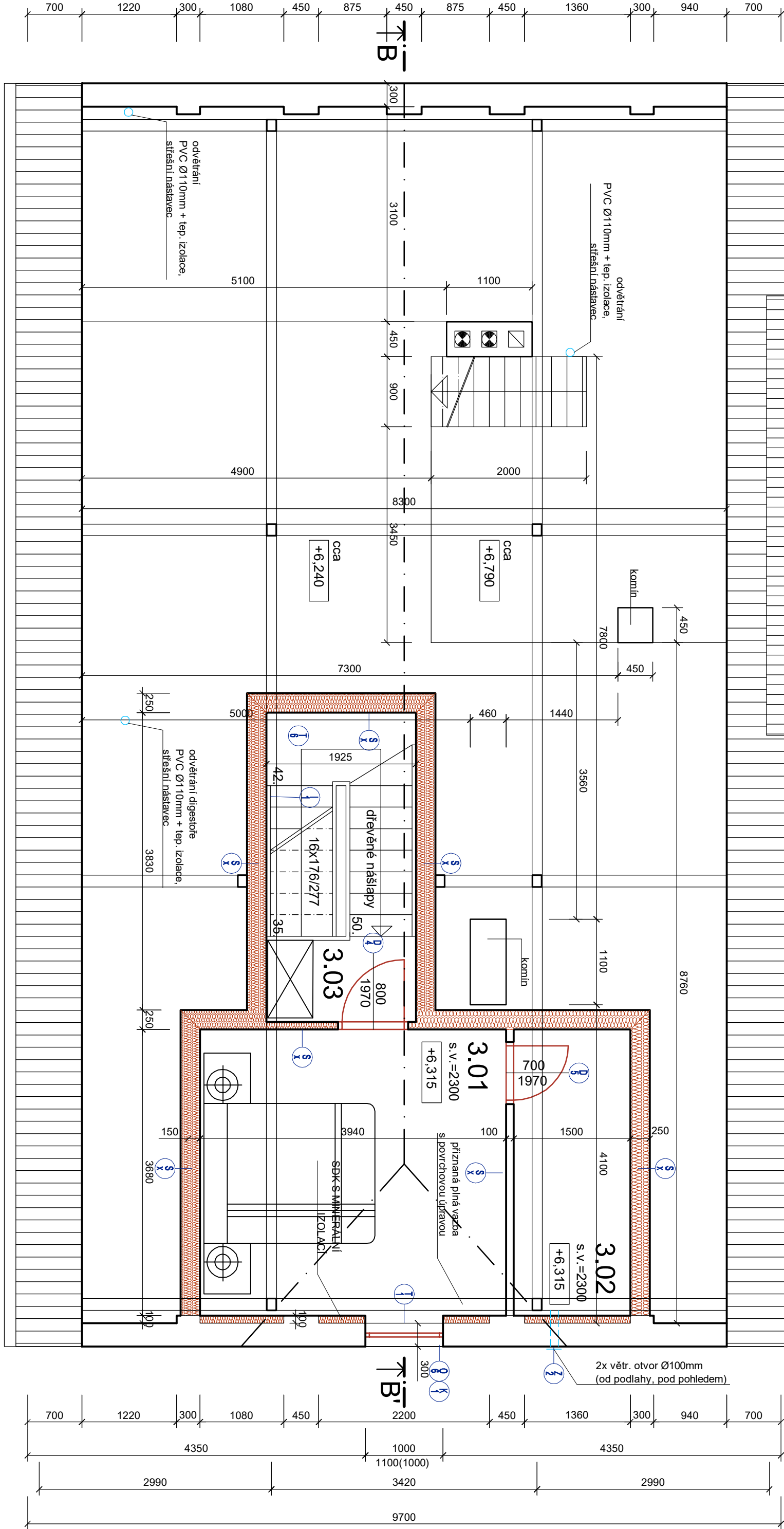
ŘEZ B-B'

M 1:50



PŮDORYS

M 1:50



TABULKA MÍSTNOSTÍ

Č.M.	NÁZEV MÍSTNOSTI	m²	PODLAHA	ÚPRAVA POU/RCHU	STROP	POZNÁMKA
3.01	LOŽNICE	14,68	DŘEV. VLYSY	S02 ŠTUKOVÁ STĚRKA/OMÍTKA	SDK PODHLÉD	DŘEV. LIŠTA
3.02	ŠATNA	5,79	DŘEV. VLYSY	S02 ŠTUKOVÁ STĚRKA/OMÍTKA	SDK PODHLÉD	DŘEV. LIŠTA
3.03	SCHODIŠŤOVÝ PROSTOR	7,57	DŘEV. VLYSY	S02 ŠTUKOVÁ STĚRKA/OMÍTKA	SDK PODHLÉD	DŘEV. LIŠTA

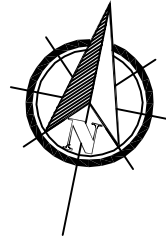
LEGENDA MATERIÁLŮ

- stavební zdivo
- železobeton
- broušený cihelný blok tl. 80, 115mm na maltu pro tenkostěnné spáry
- broušený cihelný blok tl. 250, 300 na maltu pro tenkostěnné spáry
- cihla plná CP P15-20 na M 2,5
- sádkoakcent
- tepelná izolace
- zvuková izolace
- dřevěný obklad
- překlady
- okno
- dveře
- SDK stěna/strop tl. 100, 250mm s minerální tepelnou izolací 100+100 a parozábranou
- vestavěný interiérový nadstropník
- zámečnické výrobky
- klempříské výrobky
- oklady

LEGENDA MATERIÁLŮ

TRÁM 80/160 dl. 3550 7ks  
(cca po 1000mm pro zavěšení SDK podhledu)

PŘED OBJEDNÁNÍM NUTNO OVĚŘIT ROZMĚRY NA STAVBĚ



ZODP. PROJEKTANT	VYPRACOVAL	KRESLIL
Ing. Dalibor KULŠÁČEK	Ing. arch. Radim Vítava, Tomáš Číž	Tomáš Číž
OBEC:	Mikulov	
INVESTOR:	Bytové družstvo Mikulov	
AKCE:	STAVEBNÍ ÚPRAVY DOMU ZÁMEČKÁ 49/7, MIKULOV	
Místo stavby:	k.ú. Mikulov, parc. č. 70	
OBSAH:	PŮDORYS 3.NP - NOVÝ STAV	
MĚŘÍTKO	1:50	
DATAUM	22.01.2017	
ÚČEL	DPS	
ČÍSLO ZAK.	2017/055	
ČÍSLO VÝK.	PARÉ Č.	
D 1.1.b.13		